

# METROPOLIS

EVOLUTION SYSTEM

**STOSA**  
CUCINE

# STOSA UNA FAMIGLIA ITALIANA 50 ANNI DI STORIA E UNA SOLA GRANDE PASSIONE LA CUCINA

---

Da 50 anni produciamo solo cucine, create e prodotte per migliorare la vita di chi, ogni giorno, vive nello spazio più conviviale della casa. Progettiamo e realizziamo esclusivamente in Italia prodotti eccellenti nella qualità, realmente sostenibili per ogni famiglia italiana e per i giovani. Ecco perché una cucina Stosa nasce da valori autentici come impegno, onestà, rispetto e originalità. In Italia e in oltre 40 Paesi nel mondo, con un mercato in costante espansione. Impegno per dare il meglio di noi attraverso ogni singola cucina, direttamente a casa tua. Onestà per trasformare i nostri progetti in spazi di vita davvero sostenibili. Rispetto per la natura che ci circonda e per tutta la filiera produttiva. Originalità per essere sempre più competitivi nell'innovazione tecnologica e funzionale. È così che ogni giorno costruiamo le nostre cucine. Pensando a te.

## **STOSA, AN ITALIAN FAMILY. 50 YEARS OF HISTORY AND ONE GREAT PASSION: KITCHENS.**

For 50 years we've been producing only kitchens, designed and built for those who enjoy spending time in the most welcoming room in the home. Our products, designed and made entirely in Italy, stand out for their quality yet are affordable for Italian families and young people. Because a Stosa kitchen is based on authentic values like commitment, honesty, respect and originality in Italy and a further 40 countries worldwide, with a constantly growing market. Commitment to offer our best in every single kitchen, directly in your own home. Honesty to turn our designs into truly sustainable living areas. Respect for the nature surrounding us and for the whole production chain. Originality to be more and more competitive with regards technological and practical innovation. That's how we build our kitchens every day. Thinking of you.

# METROPOLIS

Metropolis è cucina e living, aperta agli effetti materici, agli arredi multifunzionali, alle soluzioni originali che si adattano a più ambienti. Metropolis è moderna e progettata in ogni dettaglio per adattarsi alle nuove esigenze di cucina, di spazio e di vita quotidiana.

Metropolis is both a kitchen and a living room and offers textured finishes, multifunctional furniture and original ideas that adapt to various settings. It's modern and planned in every detail to adapt to the new requirements of kitchens, spaces and everyday life.

---

## EVOLUTION SYSTEM

METROPOLIS#01	pag.02
METROPOLIS#02	pag.16
METROPOLIS#02A	pag.22
METROPOLIS#03	pag. 24
METROPOLIS#04	pag. 30
METROPOLIS#05	pag. 34
LIVING #05	pag. 40
METROPOLIS#06	pag. 42
LIVING #06	pag. 48
LIVING #06A	pag. 50

---

# METROPOLIS#01

## EVOLUTION SYSTEM

Basi in Larice Brown. Pensili in laminato materico Grafite Brown. Colonne attrezzate Pet Grigio Fumo opaco con interno Larice Brown. Top Fenix Grigio Londra con bancone Slide in laminato materico Grafite Brown. Modula libreria struttura Nero Spazzolato e inserto in Rovere Dark. Box sottopensile Nero Spazzolato. Zoccolo e gola Nero Spazzolato.

Base units in Larice Brown. Wall units in textured Grafite Brown laminate. Accessorised tall units in matt Grigio Fumo Pet with Larice Brown interiors. Grigio Londra Fenix worktop with Slide breakfast bar in textured Grafite Brown laminate. Shelving unit module with a brushed Black carcass and Rovere Dark insert. Brushed Black midway unit. Brushed Black plinth and groove channel.







Le colonne in Pet Grigio Fumo opaco danno alla cucina un tocco hi-tech. Sono la soluzione perfetta per chi non ama gli elettrodomestici a vista o per gli ambienti open space. All'interno ripiani, cestoni e cassetti permettono un'ottima organizzazione.

Matt Grigio Fumo Pet tall units give the kitchen a hi-tech appeal and are the perfect solution for those who don't want to showcase their appliances, as well as for open-space layouts. The shelves and the regular and deep drawers contained inside these units make organising your kitchen a breeze.





Le colonne, qui proposte in Larice Brown, hanno ante retraibili e a scomparsa che rendono accessibili gli elettrodomestici e gli accessori interni senza ingombrare lo spazio circostante. La cucina si trasforma a seconda delle necessità e svela un lato nascosto pieno di funzionalità, che diventa visibile con pochi e semplici movimenti.

The tall units shown here in Larice Brown have hide-away, pocket doors that facilitate access to interior appliances and accessories without taking up any of the surrounding space. The kitchen changes to meet the requirements of the user and reveals its hidden treasures, full of functions that become visible thanks to a few, simple movements.



Sull'isola centrale, il top scorre in avanti e lateralmente aumentando la superficie utile per lavorare in cucina o creando un'area attorno alla quale sedersi per una pausa. Non un tavolo tradizionale, ma una soluzione originale che rende lo stile ancora più contemporaneo.

The top on the central unit slides forwards and sideways to increase the worktop area or create a bar that is perfect to sit around for a break. Not a traditional table but an original idea that adds an even more contemporary appeal to this kitchen.





Gli accessori integrati al lavello, il piano cottura con cappa integrata e la libreria componibile Modula portano in cucina molteplici soluzioni organizzative, pratiche e allo stesso tempo estetiche

The accessories built into the sink, the hob with its integrated extractor and the modular Modula shelving unit add multiple organisational options to the kitchen which are as beautiful as they are practical.



# METROPOLIS#02

## EVOLUTION SYSTEM

Basi in Pet Nebbia opaco, pensili in Larice Sabbia, pensile scolapiatti materico Cemento Vulcano. Top e schiene in laminato materico Cemento Vulcano. Colonne in Pet opaco Acciaio Spazzolato. Piano snack in Larice Sabbia con base in vetro. Elementi a giorno "Size" finitura Nero Spazzolato e schienali in Larice Sabbia. Zoccolo e gola Nero Spazzolato.

Matt Nebbia Pet base units, Larice Sabbia wall units, textured Cemento Vulcano dish-drainer wall unit. Worktop and splashbacks in textured Cemento Vulcano laminate. Matt Acciaio Spazzolato Pet tall units. Breakfast bar in Larice Sabbia with a glass support panel. Brushed Black finish "Size" open shelving units with Larice Sabbia back panels. Brushed Black plinth and groove channel.







La finitura Larice Sabbia riveste i pensili, il piano snack e la schiena dei nuovi pensili a giorno con struttura in metallo. Gli elementi sono coordinati per dare continuità allo stile della cucina.

The Larice Sabbia finish covers the wall units, breakfast bar and back panel of the new open shelving units with metal carcasses. All these elements are coordinated to give this kitchen a seamless appearance.





In questa versione alternativa i pensili in Pet Nebbia opaco si abbinano alle colonne con effetto materico Cemento Vulcano. Finiture di tendenza per colonne e pensile, valorizzate dalle gole in Nero Spazzolato, che aggiunge modernità alla cucina. Gli arredi verticali ottimizzano lo spazio.

In this alternative version, matt Nebbia Pet wall units are paired with Cemento Vulcano textured-effect tall units. Trendy finishes are chosen for the tall and wall units, enhanced by the Brushed Black groove channels that add a trendy touch to the kitchen. The verticality of units offers optimal space exploitation.

## METROPOLIS#02A

EVOLUTION SYSTEM



# METROPOLIS#03

## EVOLUTION SYSTEM

Basi in Pet opaco Nero e colonne in Pet opaco Bianco con anta telaio in Nero Spazzolato e vetro grigio semitrasparente. Pensile in materico Calacatta. Piano snack in materico Calacatta con gamba in vetro. Top in Fenix Nero Ingo. Zoccolo e gola Nero Spazzolato.

Matt Nero Pet base units, tall units in matt Bianco Pet, Nero Spazzolato framed door with semi-transparent Grigio glass. Textured Calacatta wall unit. Breakfast bar in textured Calacatta with a glass support panel. Nero Ingo Fenix worktop. Brushed Black plinth and groove channel.







Base sospesa in Pet opaco Nero. Vetrina con anta telaio in Nero Spazzolato e vetro grigio semitrasparente.

Matt Nero Pet wall-hung base unit. Glass display units with Brushed Black door frames and semi-transparent Grigio glass.

# METROPOLIS#04

## EVOLUTION SYSTEM

Basi in Fenix Verde Comodoro, colonne e pensili in Larice Sabbia. Cappa in materico Cemento Vulcano. Top e schienale in Fenix Verde Comodoro. Elementi a giorno "Size" finitura Nero Spazzolato con schienali in Larice Sabbia. Zoccolo e gola Nero Spazzolato.

Base units in Verde Comodoro Fenix; Larice Sabbia tall and wall units. Cooker hood in textured Cemento Vulcano. Worktop and splashback in Verde Comodoro Fenix. Brushed Black finish "Size" open shelving units with Larice Sabbia back panels. Brushed Black plinth and groove channel.





# METROPOLIS#05

EVOLUTION SYSTEM

Basi in materico Cemento Bianco.  
Top in materico Cemento Bianco e  
blocco cottura in marmo Petit Granit.  
Colonne in Pet Grau opaco con anta  
telaio in Nero Spazzolato e vetro grigio  
semitrasparente e pensili in materico  
Cemento Bianco. Cappa in vetro lucido  
Nero. Zoccolo e gola Nero Spazzolato.

Textured Cemento Bianco base units.  
Textured Cemento Bianco worktop and  
Petit Granit marble hob unit.  
Matt Grau Pet tall units with Brushed  
Black framed doors with semi-  
transparent Grigio glass panels and  
wall units in textured Cemento Bianco.  
Gloss Nero glass cooker hood.  
Brushed Black plinth and groove  
channel.







I contrasti materici e cromatici danno sapore alla composizione: tonalità chiare e scure, effetti materici e superfici trasparenti. Come gli ingredienti, in cucina anche le finiture si mixano tra di loro.

Contrasting textures and colours – light and dark shades, textured effects and transparent surfaces - make this arrangement particularly interesting. In this kitchen. Finishes are combined just like the ingredients of a well thought-out recipe.



La libreria Palo Alto è l'elemento di raccordo tra cucina e living e si adatta perfettamente ad entrambi gli ambienti. La base sospesa arreda la zona giorno e riprende le tonalità più scure della cucina.

The Palo Alto open shelving system connects the kitchen to the living room and adapts perfectly to the style of both. The wall-hung base unit furnishes the living room while picking up the darkest shades of the kitchen.



# METROPOLIS#06

## EVOLUTION SYSTEM

Pensili in Laminato Materico Nero Marquinia e Fenix Rosso Jaipur.  
Basi in Laminato Materico Nero Marquinia e Pet opaco Grau.  
Top e schienali "Modula" in Fenix Titanio Doha.

Colonne Pet Grigio Freddo opaco con anta telaio in Nero Spazzolato e vetro grigio semitrasparente.

Zoccolo e gola Nero Spazzolato.

Piano snack in Fenix Rosso Jaipur.

Cappa Fusion: Antracite, Fenix Rosso Jaipure laminato materico Nero Marquinia.

Wall units in textured Nero Marquinia laminate and Rosso Jaipur Fenix.

Base units in textured Nero Marquinia laminate and matt Grau Pet.

Titanio Doha Fenix Modula worktop and splashbacks.

Matt Grigio Freddo Pet tall units and Brushed Black framed door with semi-transparent Grigio glass.

Brushed Black plinth and groove channel.

Rosso Jaipur Fenix breakfast bar.

Fusion cooker hood in Antracite, Rosso Jaipur Fenix and Nero Marquinia textured laminate.





In cucina tutto deve essere pratico e agevole, dalla disposizione degli elementi fino all'apertura delle ante. La gola, orizzontale nelle basi e verticale nelle colonne, è perfettamente integrata nel design e rispetta i principi dell'ergonomia e dell'estetica.

In a kitchen, everything should be practical and uncomplicated: from the position of each element to the way doors open. Our groove channel, arranged horizontally on base units and vertically on tall cabinets, is perfectly integrated in the kitchen's design while respecting ergonomic and aesthetic principles.



Practicality and beauty coexist in this kitchen: the Stone finish drawer interiors are coordinated with the rest of the kitchen, the slide-out shelves inside the tall units maximise their storage capacity while the Fusion cooker hood can be customised with various finishes and colours which turn it into an authentic design feature.



In cucina convivono funzionalità ed estetica: l'interno dei cassetti rivestito in finitura Stone si coordina al resto della cucina, le attrezzature controporta massimizzano la capienza interna delle colonne, la cappa Fusion è personalizzabile con più finiture e colori e diventa un vero e proprio arredo di design.





Base in Pet opaco Grigio Freddo. Pensili in Fenix Rosso Jaipur. Elementi a giorno "Size" Nero Spazzolato con schienali e ripiani in laminato materico Nero Marquinia.

Matt Grigio Freddo Pet base unit. Rosso Jaipur Fenix wall units. Brushed Black "Size" wall-hung open shelving with back panels and shelves in textured Nero Marquinia laminate.

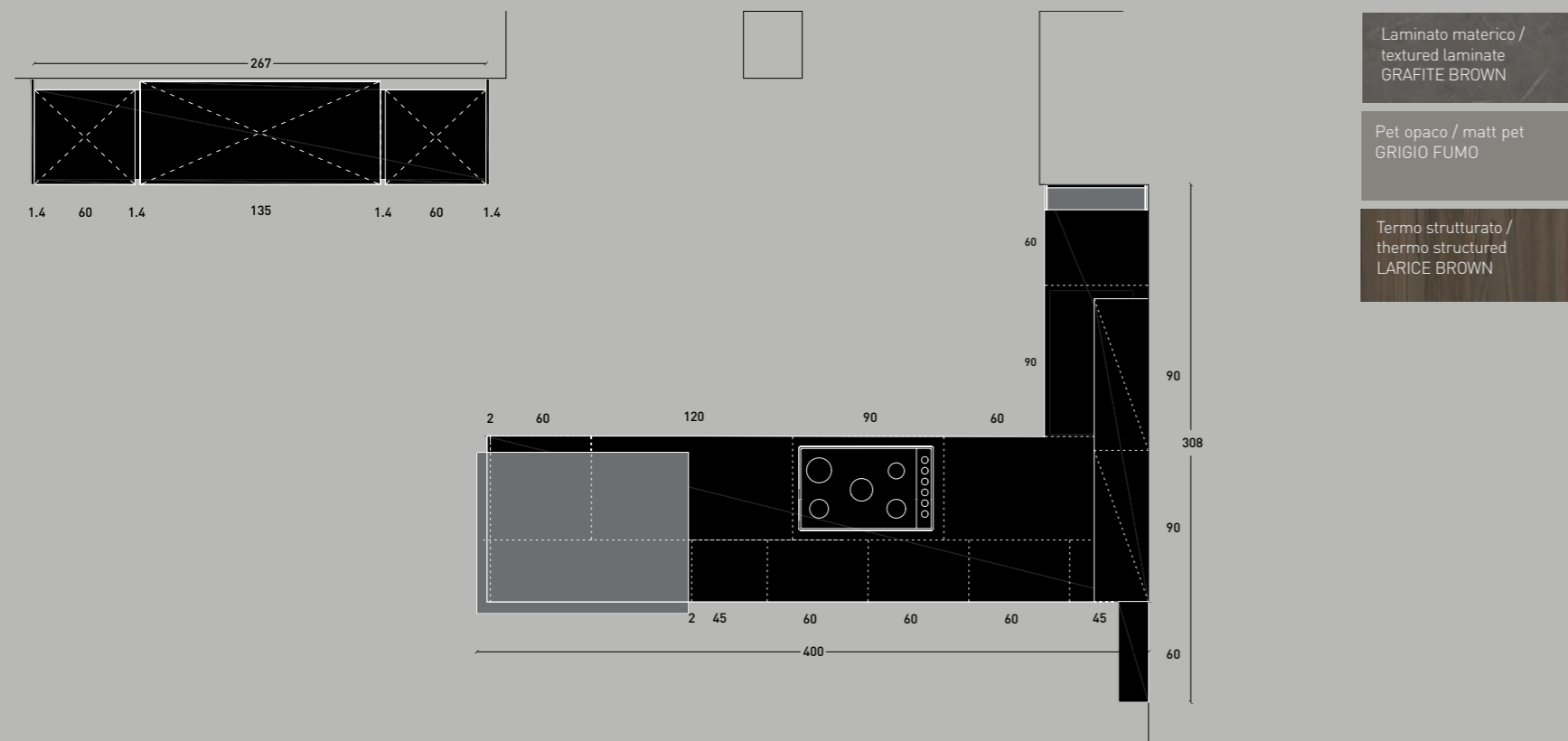




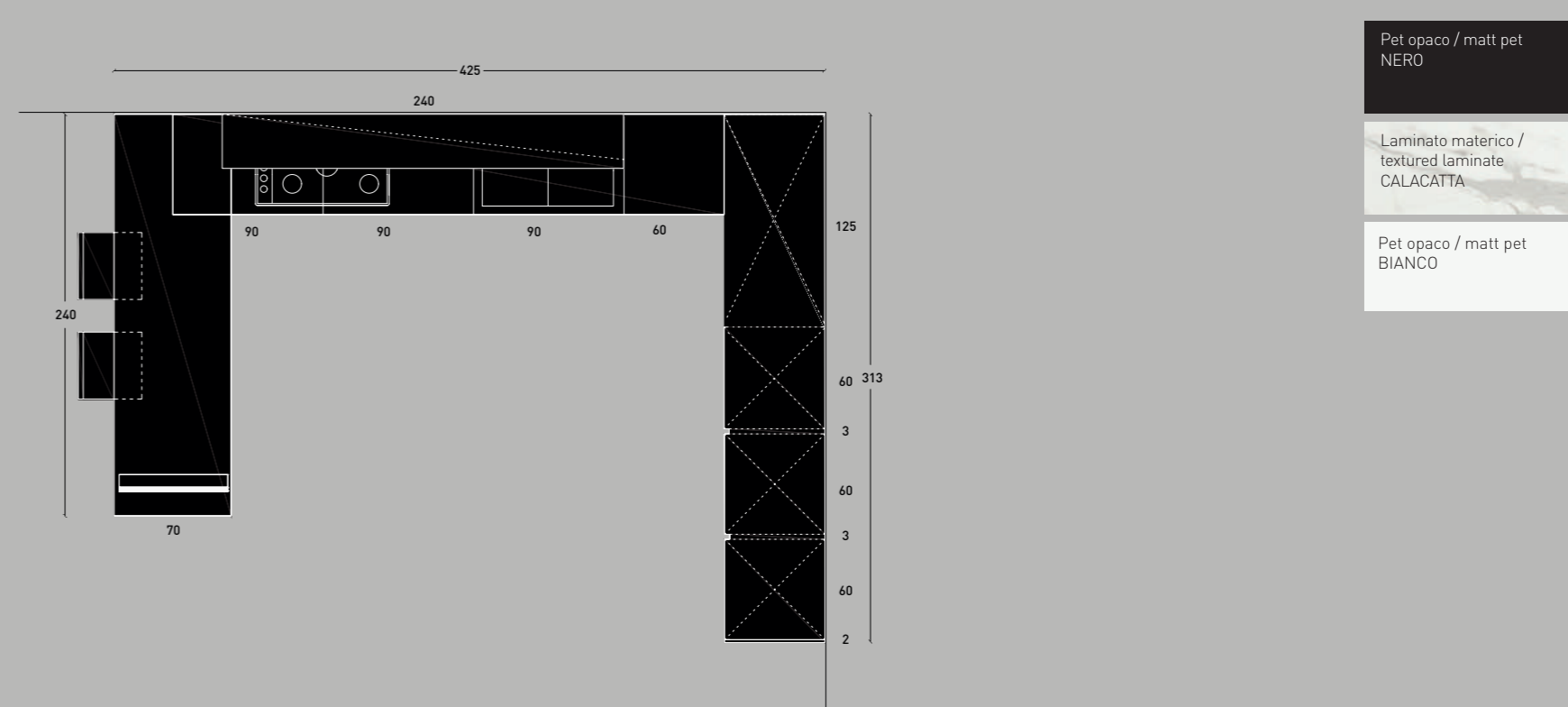
Base sospesa in Pet opaco Grigio Fumo. Pensili in Pet opaco Grigio Fumo e laminato materico Botticino. Elementi a giorno "Size" Nero Spazzolato con schienali in laminato materico Botticino.

Matt Grigio Fumo Pet wall-hung base unit. Wall units in matt Grigio Fumo Pet and Botticino textured laminate. Brushed Black "Size" wall-hung open shelving units with back panels in textured Botticino laminate.

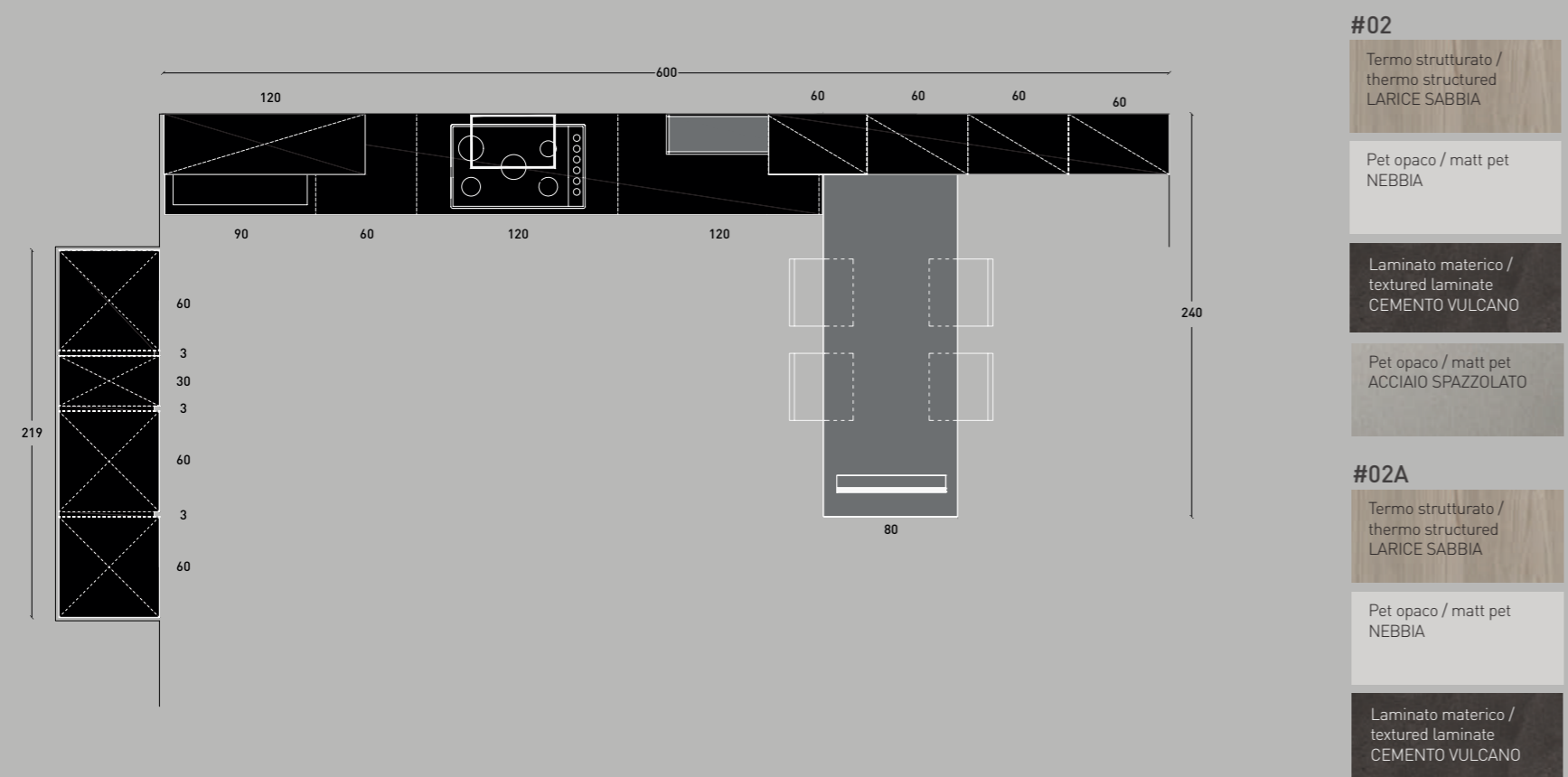
COMPOSIZIONE / COMPOSITION #01



COMPOSIZIONE / COMPOSITION #03



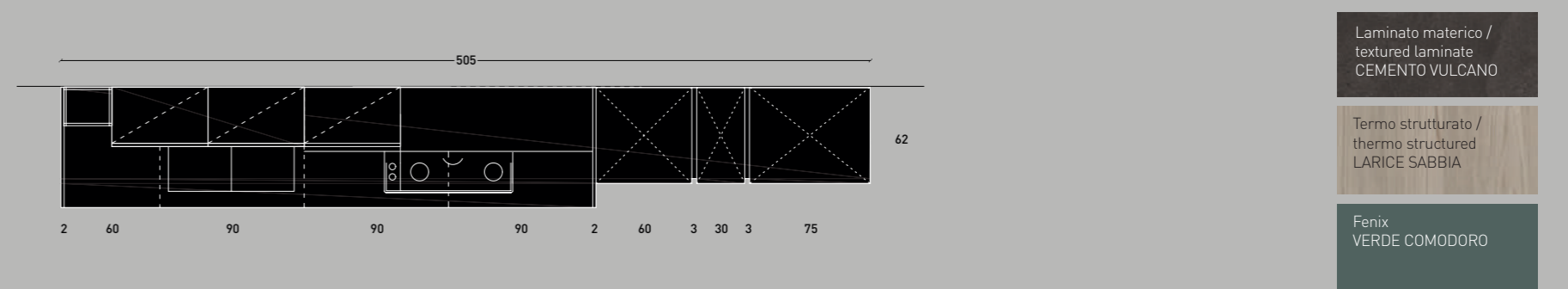
COMPOSIZIONE / COMPOSITION #02 - #02A



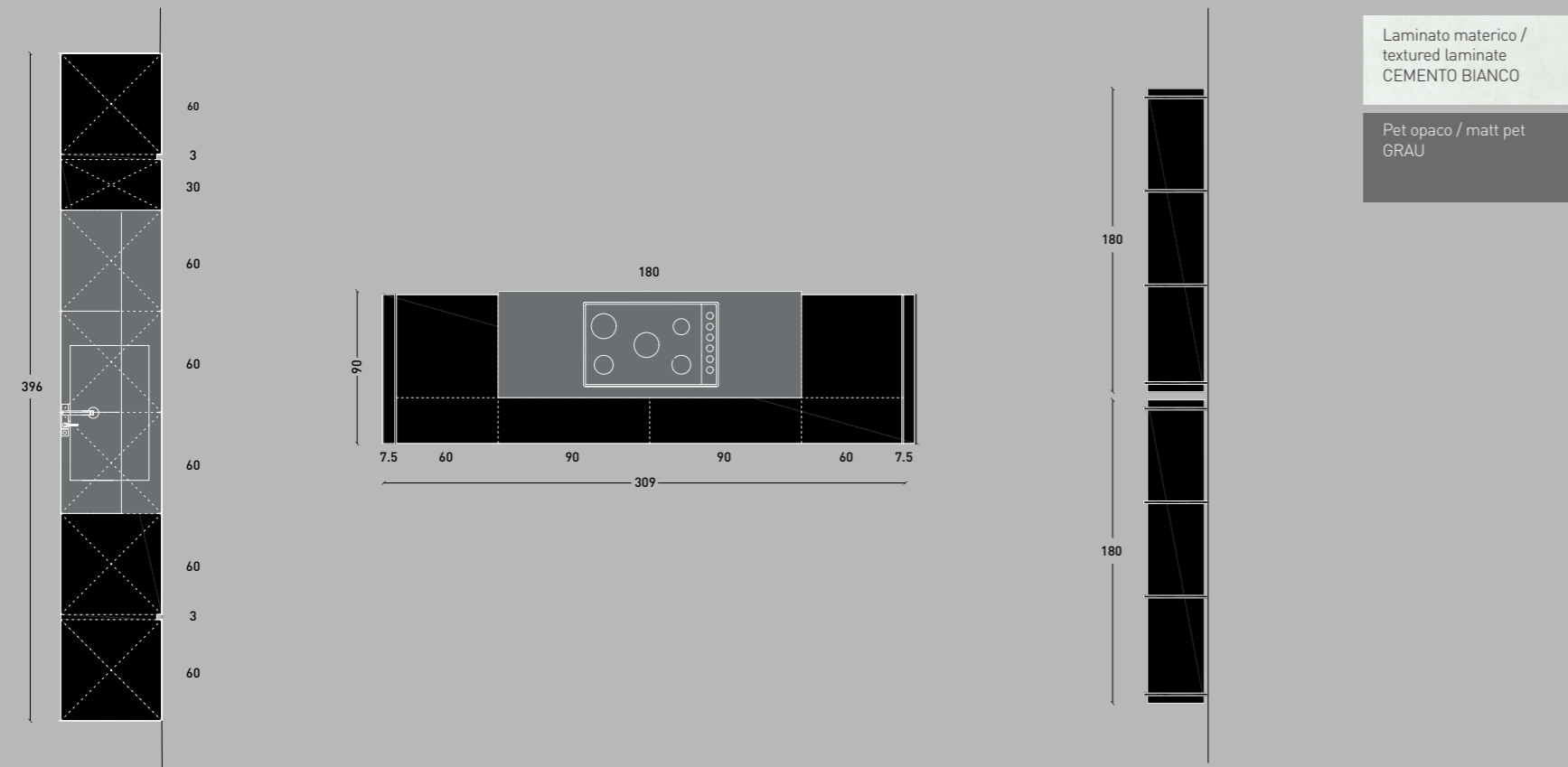
COMPOSIZIONE / COMPOSITION #LIVING 03



COMPOSIZIONE / COMPOSITION #04



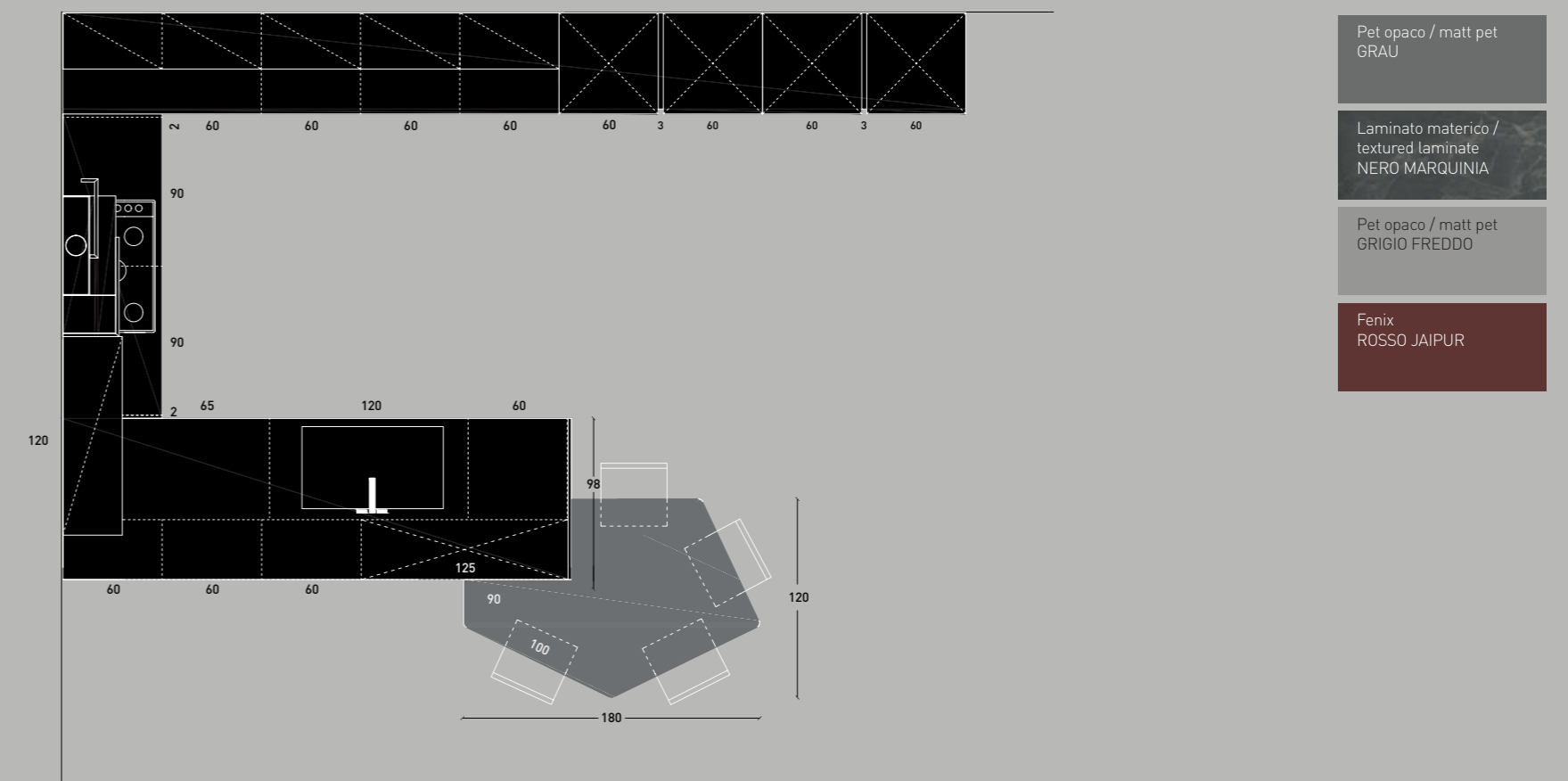
COMPOSIZIONE / COMPOSITION #05



COMPOSIZIONE / COMPOSITION #LIVING 05



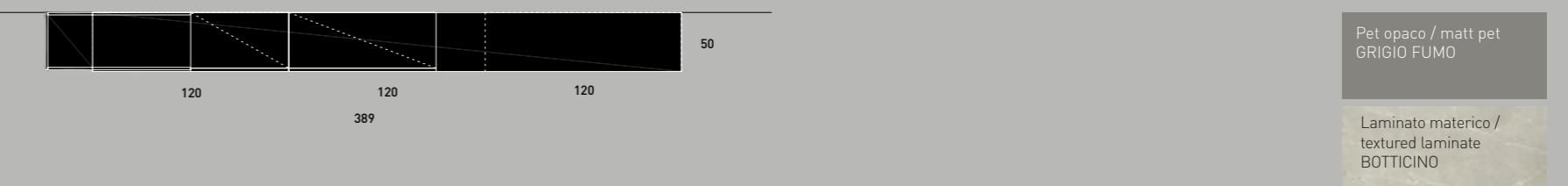
COMPOSIZIONE / COMPOSITION #06



COMPOSIZIONE / COMPOSITION #LIVING 06



COMPOSIZIONE / COMPOSITION #LIVING 06A

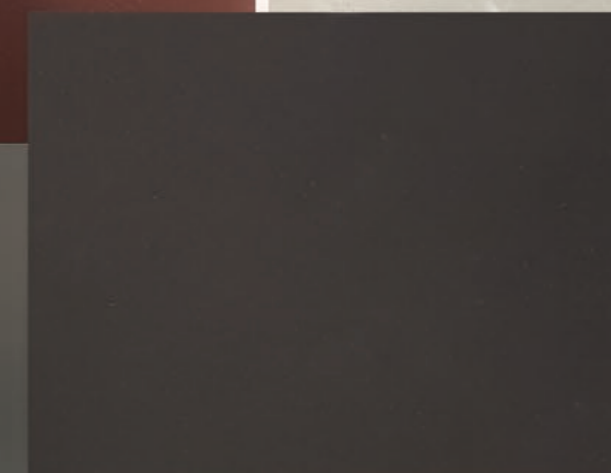




## METROPOLIS#FINISHES

Metropolis ama abbinare colori e finiture: venature del legno e del marmo, superfici lucide e opache, tonalità chiare e scure. Tutto è possibile e tutto è abbinabile grazie a una cucina dalle infinite combinazioni materiche e cromatiche. Crea la Metropolis più adatta a te.

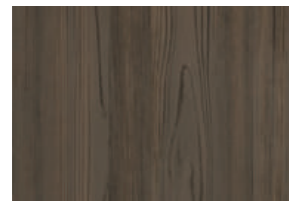
Metropolis loves to combine colours and finishes: wood and marble veins, gloss and matt surfaces, light and dark shades. Everything is possible, everything can be mixed and matched thanks to a kitchen that offers endless material and colour combinations. Create your own, personal Metropolis.



# METROPOLIS#FINISHES

## TERMO-STRUTTURATO / THERMO STRUCTURED

Disponibili per ante e top spessore 2 e 4 cm  
Available for 2 and 4 cm thick doors and tops



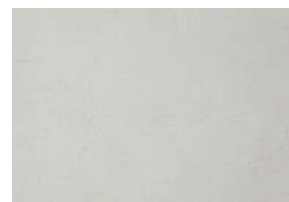
LARICE BROWN



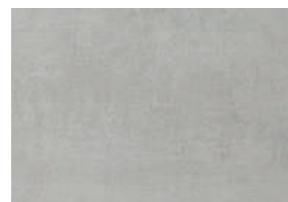
LARICE SABBIA

## LAMINATO MATERICO / TEXTURED LAMINATE

Disponibili per ante e top spessore 2 e 4 cm  
Available for 2 and 4 cm thick doors and tops



CALCE



CEMENTO



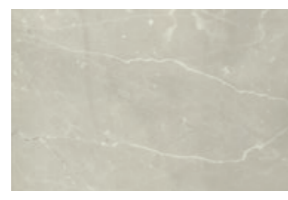
CEMENTO BIANCO



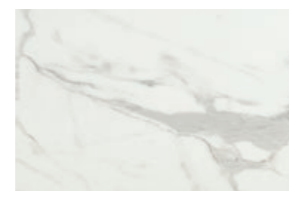
CEMENTO VULCANO



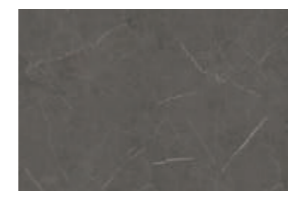
CEMENTO VISONE



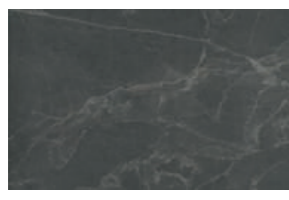
BOTTICINO



CALACATTA



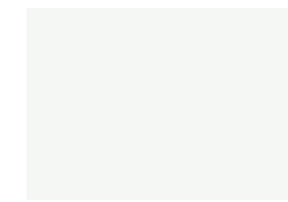
GRAFITE BROWN



NERO MARQUINIA

## PET LUCIDO / GLOSS PET

Disponibili per ante / Available for doors



BIANCO



CACHEMERE



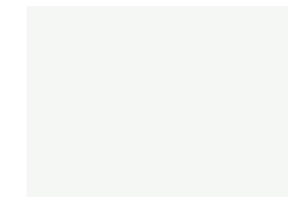
GRIGIO FREDDO



GRAU

## PET OPACO / MATT PET

Disponibili per ante / Available for doors



BIANCO



CACHEMERE



NEBBIA



ACCIAIO SPAZZOLATO



NERO



GRIGIO FREDDO



GRAU



GRIGIO FUMO

## FENIX / FENIX

Disponibili per ante e top spessore 2 e 4 cm  
Available for 2 and 4 cm thick doors and tops



GRIGIO EFESO



GRIGIO LONDRA



NERO INGO



GRIGIO BROMO



BEIGE ARIZONA



GRIGIO ANTRIM



VERDE COMODORO



ROSSO JAIPUR



BIANCO KOS



CASTORO OTTAWA



CACAO ORINOCO



BLU FES



**product design**  
ROSSI & CO.  
**art direction and styling**  
ROSSI & CO.  
**graphic design**  
ROSSI & CO.  
**photography**  
STUDIO INDOOR  
**colour separation**  
Z13  
**printed by**  
PAZZINI STAMPATORE EDITORE  
printed in Italy - Novembre 2018

**STOSA**  
CUCINE

**STOSA SPA**

S.S. Cassia, Km. 149,5  
53040 Radicofani (SI) Italy  
T. +39 0578 5711  
F. +39 0578 50088  
stosa@stosa.it

**[www.stosa.it](http://www.stosa.it)**

